

FLUMilog

Interface graphique v.5.1.1.0

Outil de calculV5.01

Flux Thermiques Détermination des distances d'effets

Utilisateur :	ATrochet
Société :	BV
Nom du Projet :	c1_12k_2662_cOuest+2trame_1
Cellule :	
Commentaire :	
Création du fichier de données d'entrée :	15/01/2018 à 17:37:24 avec l'interface graphique v. 5.1.1.0
Date de création du fichier de résultats :	16/1/18

I. DONNEES D'ENTREE :

Donnée Cible

Hauteur de la cible : **1,8 m**

Géométrie Cellule1

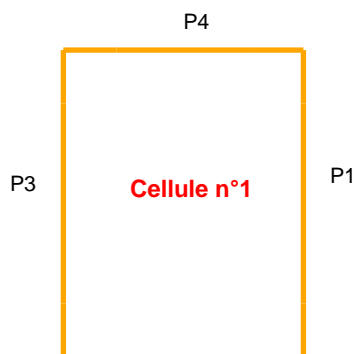
Nom de la Cellule :Cellule n°1				
Longueur maximum de la cellule (m)	125,0			
Largeur maximum de la cellule (m)	96,0			
Hauteur maximum de la cellule (m)	13,5			
Coin 1	non tronqué	L1 (m)	0,0	
		L2 (m)	0,0	
Coin 2	non tronqué	L1 (m)	0,0	
		L2 (m)	0,0	
Coin 3	non tronqué	L1 (m)	0,0	
		L2 (m)	0,0	
Coin 4	non tronqué	L1 (m)	0,0	
		L2 (m)	0,0	
Hauteur complexe				
	1	2	3	
L (m)	0,0	0,0	0,0	
H (m)	0,0	0,0	0,0	
H sto (m)	0,0	0,0	0,0	



Toiture

Résistance au feu des poutres (min)	60
Résistance au feu des pannes (min)	30
Matériaux constituant la couverture	metallicque multicouches
Nombre d'exutoires	40
Longueur des exutoires (m)	3,0
Largeur des exutoires (m)	2,0

Parois de la cellule : Cellule n°1



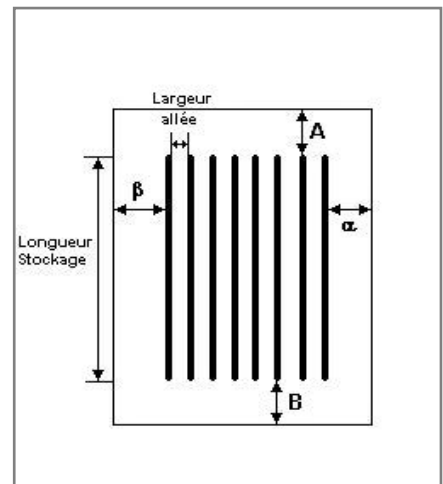
	Paroi P1	Paroi P2	Paroi P3	Paroi P4
Composantes de la Paroi	Monocomposante	Monocomposante	Multicomposante	Monocomposante
Structure Support	Poteau beton	Poteau Acier	Poteau beton	Poteau Acier
Nombre de Portes de quais	0	0	0	12
Largeur des portes (m)	0,0	2,8	0,0	2,8
Hauteur des portes (m)	4,0	3,0	4,0	3,0
	<i>Un seul type de paroi</i>	<i>Un seul type de paroi</i>	<i>Partie en haut à gauche</i>	<i>Un seul type de paroi</i>
Matériau	Beton Arme/Cellulaire	bardage double peau	bardage simple peau	bardage double peau
R(i) : Résistance Structure(min)	120	60	15	60
E(i) : Etanchéité aux gaz (min)	120	15	15	15
I(i) : Critère d'isolation de paroi (min)	120	15	15	15
Y(i) : Résistance des Fixations (min)	120	15	15	15
Largeur (m)			92,0	
Hauteur (m)			0,0	
			<i>Partie en haut à droite</i>	
Matériau			bardage simple peau	
R(i) : Résistance Structure(min)			15	
E(i) : Etanchéité aux gaz (min)			15	
I(i) : Critère d'isolation de paroi (min)			15	
Y(i) : Résistance des Fixations (min)			15	
Largeur (m)			33,0	
Hauteur (m)			0,0	
			<i>Partie en bas à gauche</i>	
Matériau			Beton Arme/Cellulaire	
R(i) : Résistance Structure(min)			120	
E(i) : Etanchéité aux gaz (min)			120	
I(i) : Critère d'isolation de paroi (min)			120	
Y(i) : Résistance des Fixations (min)			120	
Largeur (m)			92,0	
Hauteur (m)			13,5	
			<i>Partie en bas à droite</i>	
Matériau			bardage double peau	
R(i) : Résistance Structure(min)			60	
E(i) : Etanchéité aux gaz (min)			15	
I(i) : Critère d'isolation de paroi (min)			15	
Y(i) : Résistance des Fixations (min)			15	
Largeur (m)			33,0	
Hauteur (m)			13,5	

Stockage de la cellule : Cellule n°1

Nombre de niveaux **5**
 Mode de stockage **Rack**

Dimensions

Longueur de stockage **103,0 m**
 Déport latéral a **0,5 m**
 Déport latéral b **0,5 m**
 Longueur de préparation A **20,0 m**
 Longueur de préparation B **2,0 m**
 Hauteur maximum de stockage **11,5 m**
 Hauteur du canton **1,0 m**
 Ecart entre le haut du stockage et le canton **1,0 m**



Stockage en rack

Sens du stockage **dans le sens de la paroi 1**
 Nombre de double racks **15**
 Largeur d'un double rack **2,6 m**
 Nombre de racks simples **2**
 Largeur d'un rack simple **1,3 m**
 Largeur des allées entre les racks **3,3 m**



Palette type de la cellule Cellule n°1

Dimensions Palette

Longueur de la palette : **1,2 m**
 Largeur de la palette : **0,8 m**
 Hauteur de la palette : **1,5 m**
 Volume de la palette : **1,4 m³**

Nom de la palette : **Palette type 2662**

Poids total de la palette : **Par défaut**

Composition de la Palette (Masse en kg)

NC	NC	NC	NC	NC	NC	NC
0,0	0,0	0,0	0,0	0,0	0,0	0,0

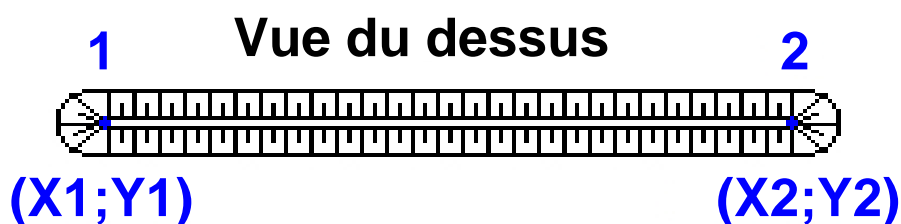
NC	NC	NC	NC	NC	NC	NC
0,0	0,0	0,0	0,0	0,0	0,0	0,0

NC	NC	NC	NC
0,0	0,0	0,0	0,0

Données supplémentaires

Durée de combustion de la palette : **45,0 min**
 Puissance dégagée par la palette : **1875,0 kW**

Merlons



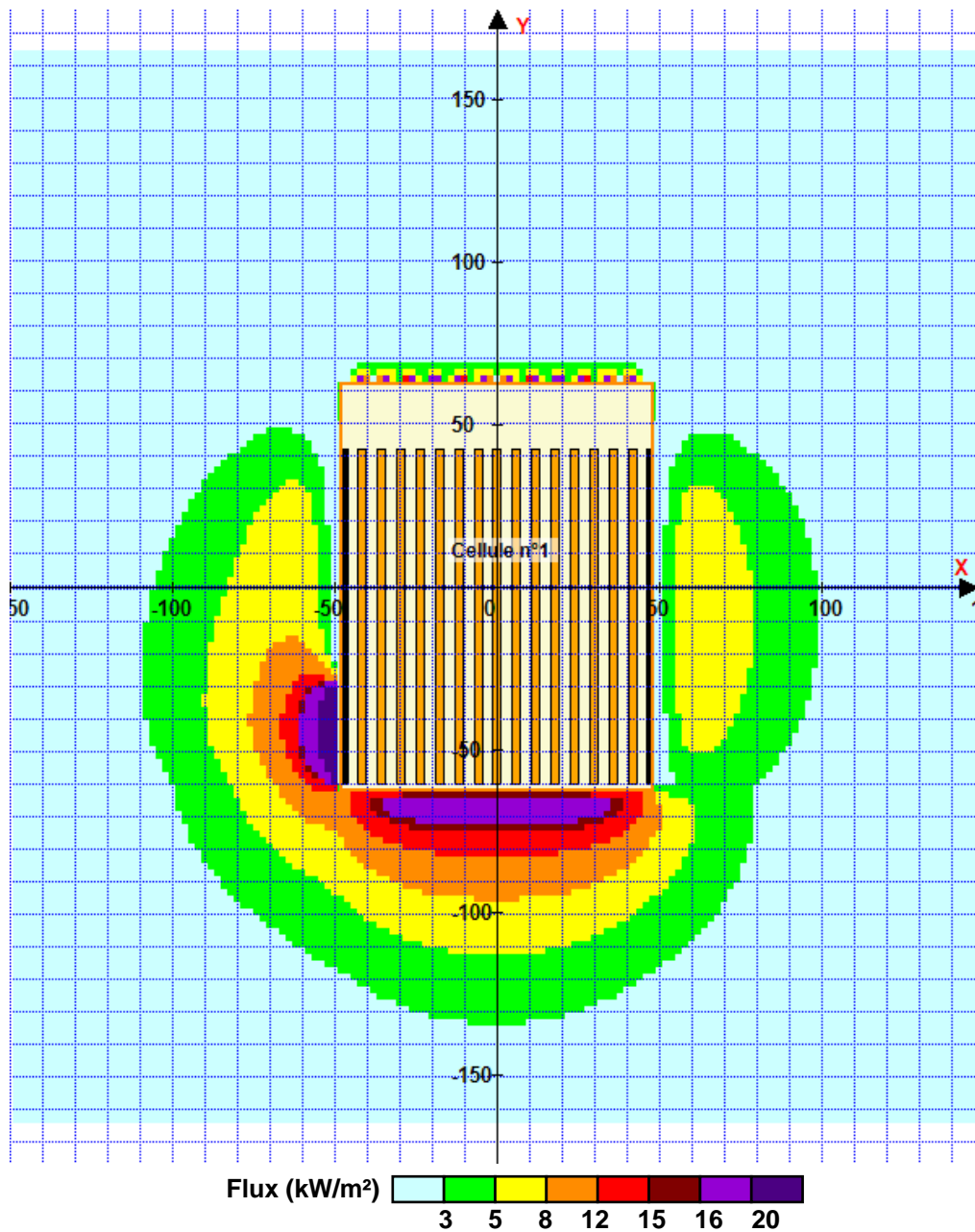
Merlon n°	Hauteur (m)	Coordonnées du premier point		Coordonnées du deuxième point	
		X1 (m)	Y1 (m)	X2 (m)	Y2 (m)
1	0,0	0,0	0,0	0,0	0,0
2	0,0	0,0	0,0	0,0	0,0
3	0,0	0,0	0,0	0,0	0,0
4	0,0	0,0	0,0	0,0	0,0
5	0,0	0,0	0,0	0,0	0,0
6	0,0	0,0	0,0	0,0	0,0
7	0,0	0,0	0,0	0,0	0,0
8	0,0	0,0	0,0	0,0	0,0
9	0,0	0,0	0,0	0,0	0,0
10	0,0	0,0	0,0	0,0	0,0
11	0,0	0,0	0,0	0,0	0,0
12	0,0	0,0	0,0	0,0	0,0
13	0,0	0,0	0,0	0,0	0,0
14	0,0	0,0	0,0	0,0	0,0
15	0,0	0,0	0,0	0,0	0,0
16	0,0	0,0	0,0	0,0	0,0
17	0,0	0,0	0,0	0,0	0,0
18	0,0	0,0	0,0	0,0	0,0
19	0,0	0,0	0,0	0,0	0,0
20	0,0	0,0	0,0	0,0	0,0

II. RESULTATS :

Départ de l'incendie dans la cellule : **Cellule n°1**

Durée de l'incendie dans la cellule : Cellule n°1 **119,0** min

Distance d'effets des flux maximum



Pour information : Dans l'environnement proche de la flamme, le transfert convectif de chaleur ne peut être négligé. Il est donc préconisé pour de faibles distances d'effets comprises entre 1 et 5 m de retenir une distance d'effets de 5 m et pour celles comprises entre 6 m et 10 m de retenir 10 m.

FLUMilog

Interface graphique v.5.1.1.0

Outil de calculV5.01

Flux Thermiques Détermination des distances d'effets

Utilisateur :	ATrochet
Société :	BV
Nom du Projet :	c1_12k_2662_doublequai_1_1
Cellule :	
Commentaire :	
Création du fichier de données d'entrée :	03/10/2017 à 15:23:06 avec l'interface graphique v. 5.1.1.0
Date de création du fichier de résultats :	3/10/17

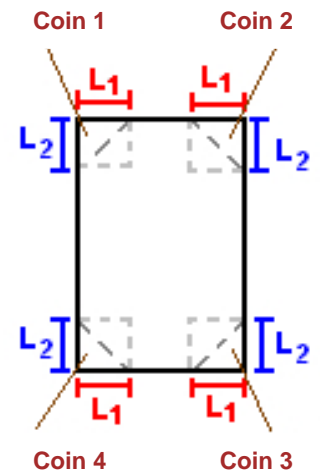
I. DONNEES D'ENTREE :

Donnée Cible

Hauteur de la cible : **1,8 m**

Géométrie Cellule1

Nom de la Cellule :Cellule n°1				
Longueur maximum de la cellule (m)		125,0		
Largeur maximum de la cellule (m)		96,0		
Hauteur maximum de la cellule (m)		13,5		
Coin 1	non tronqué	L1 (m)	0,0	
		L2 (m)	0,0	
Coin 2	non tronqué	L1 (m)	0,0	
		L2 (m)	0,0	
Coin 3	non tronqué	L1 (m)	0,0	
		L2 (m)	0,0	
Coin 4	non tronqué	L1 (m)	0,0	
		L2 (m)	0,0	
Hauteur complexe				
	1	2	3	
L (m)	0,0	0,0	0,0	
H (m)	0,0	0,0	0,0	
H sto (m)	0,0	0,0	0,0	



Toiture

Résistance au feu des poutres (min)	60
Résistance au feu des pannes (min)	30
Matériaux constituant la couverture	metallicque multicouches
Nombre d'exutoires	40
Longueur des exutoires (m)	3,0
Largeur des exutoires (m)	2,0

Stockage de la cellule : Cellule n°1

Nombre de niveaux **5**
 Mode de stockage **Rack**

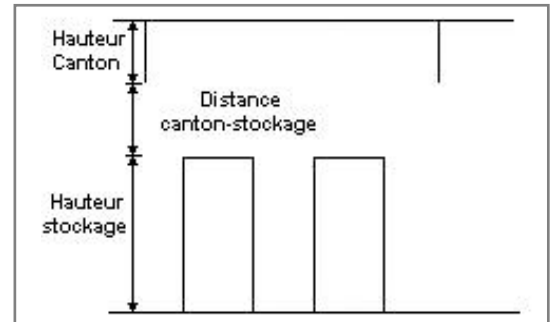
Dimensions

Longueur de stockage **85,0** m
 Déport latéral a **0,5** m
 Déport latéral b **0,5** m
 Longueur de préparation A **20,0** m
 Longueur de préparation B **20,0** m
 Hauteur maximum de stockage **11,5** m
 Hauteur du canton **1,0** m
 Ecart entre le haut du stockage et le canton **1,0** m



Stockage en rack

Sens du stockage **dans le sens de la paroi 1**
 Nombre de double racks **15**
 Largeur d'un double rack **2,6** m
 Nombre de racks simples **2**
 Largeur d'un rack simple **1,3** m
 Largeur des allées entre les racks **3,3** m



Palette type de la cellule Cellule n°1

Dimensions Palette

Longueur de la palette : **1,2** m
 Largeur de la palette : **0,8** m
 Hauteur de la palette : **1,5** m
 Volume de la palette : **1,4** m³

Nom de la palette : **Palette type 2662**

Poids total de la palette : **Par défaut**

Composition de la Palette (Masse en kg)

NC	NC	NC	NC	NC	NC	NC
0,0	0,0	0,0	0,0	0,0	0,0	0,0

NC	NC	NC	NC	NC	NC	NC
0,0	0,0	0,0	0,0	0,0	0,0	0,0

NC	NC	NC	NC
0,0	0,0	0,0	0,0

Données supplémentaires

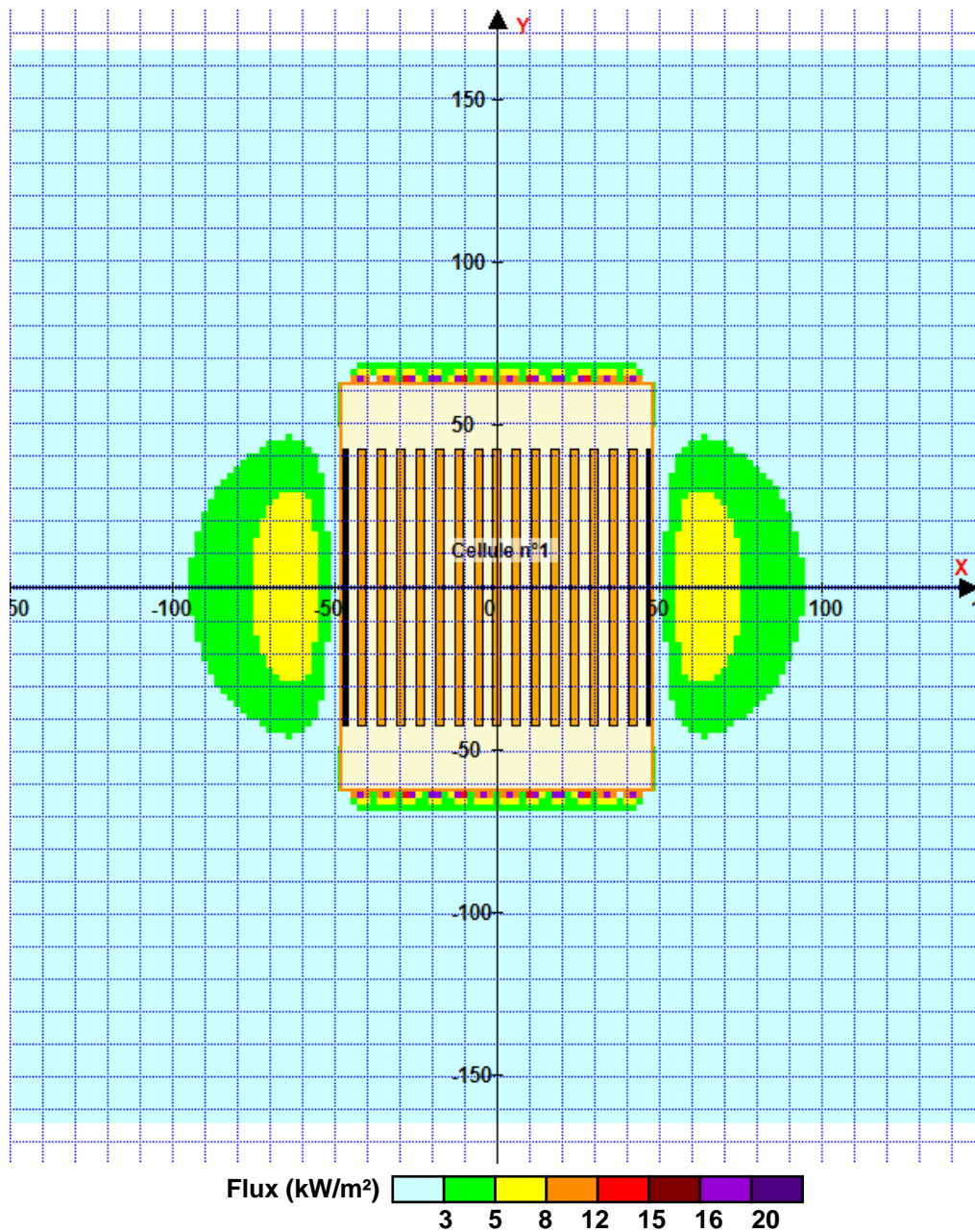
Durée de combustion de la palette : **45,0** min
 Puissance dégagée par la palette : **1875,0** kW

II. RESULTATS :

Départ de l'incendie dans la cellule : **Cellule n°1**

Durée de l'incendie dans la cellule : Cellule n°1 **113,0** min

Distance d'effets des flux maximum



Pour information : Dans l'environnement proche de la flamme, le transfert convectif de chaleur ne peut être négligé. Il est donc préconisé pour de faibles distances d'effets comprises entre 1 et 5 m de retenir une distance d'effets de 5 m et pour celles comprises entre 6 m et 10 m de retenir 10 m.

FLUMilog

Interface graphique v.5.1.1.0

Outil de calculV5.01

Flux Thermiques Détermination des distances d'effets

Utilisateur :	ATrochet
Société :	BV
Nom du Projet :	c1_12k_2662_masse_1
Cellule :	
Commentaire :	
Création du fichier de données d'entrée :	16/01/2018 à 11:32:57 avec l'interface graphique v. 5.1.1.0
Date de création du fichier de résultats :	16/1/18

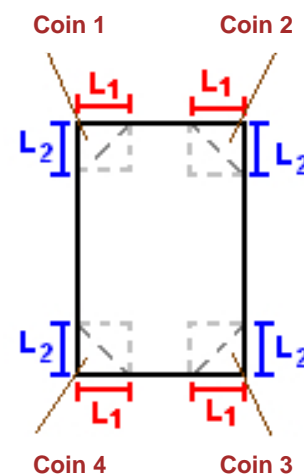
I. DONNEES D'ENTREE :

Donnée Cible

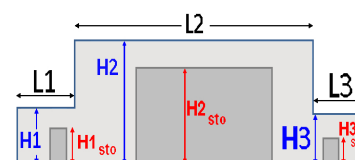
Hauteur de la cible : **1,8 m**

Géométrie Cellule1

Nom de la Cellule :Cellule n°1				
Longueur maximum de la cellule (m)		125,0		
Largeur maximum de la cellule (m)		96,0		
Hauteur maximum de la cellule (m)		13,5		
Coin 1	non tronqué	L1 (m)	0,0	
		L2 (m)	0,0	
Coin 2	non tronqué	L1 (m)	0,0	
		L2 (m)	0,0	
Coin 3	non tronqué	L1 (m)	0,0	
		L2 (m)	0,0	
Coin 4	non tronqué	L1 (m)	0,0	
		L2 (m)	0,0	



Hauteur complexe			
	1	2	3
L (m)	0,0	0,0	0,0
H (m)	0,0	0,0	0,0
H sto (m)	0,0	0,0	0,0



Toiture

Résistance au feu des poutres (min)	60
Résistance au feu des pannes (min)	30
Matériaux constituant la couverture	metallicque multicouches
Nombre d'exutoires	40
Longueur des exutoires (m)	3,0
Largeur des exutoires (m)	2,0

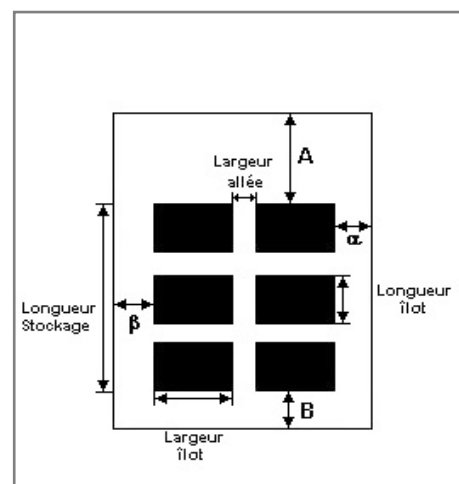
Stockage de la cellule : Cellule n°1

Mode de stockage

Masse

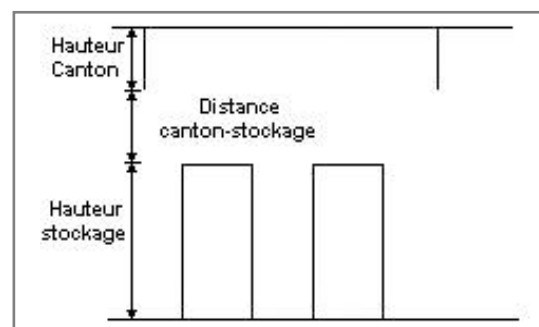
Dimensions

Longueur de préparation A	20,0 m
Longueur de préparation B	3,0 m
Déport latéral a	5,0 m
Déport latéral b	5,0 m
Hauteur du canton	1,0 m



Stockage en masse

Nombre d'îlots dans le sens de la longueur	2
Nombre d'îlots dans le sens de la largeur	8
Largeur des îlots	9,0 m
Longueur des îlots	50,0 m
Hauteur des îlots	8,0 m
Largeur des allées entre îlots	2,0 m



Palette type de la cellule Cellule n°1

Dimensions Palette

Longueur de la palette :	1,2 m
Largeur de la palette :	0,8 m
Hauteur de la palette :	1,5 m
Volume de la palette :	1,4 m ³

Nom de la palette : **Palette type 1510**

Poids total de la palette : **Par défaut**

Composition de la Palette (Masse en kg)

NC	NC	NC	NC	NC	NC	NC
0,0	0,0	0,0	0,0	0,0	0,0	0,0

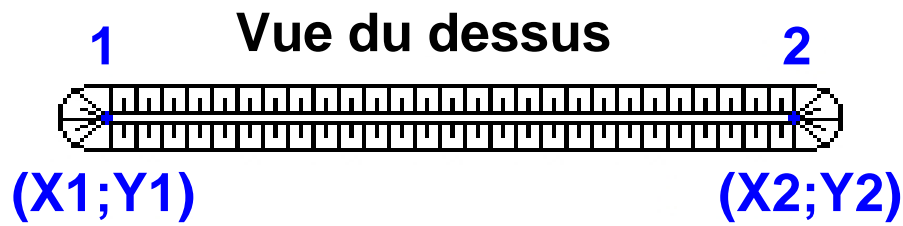
NC	NC	NC	NC	NC	NC	NC
0,0	0,0	0,0	0,0	0,0	0,0	0,0

NC	NC	NC	NC
0,0	0,0	0,0	0,0

Données supplémentaires

Durée de combustion de la palette :	45,0 min
Puissance dégagée par la palette :	1525,0 kW

Merlons



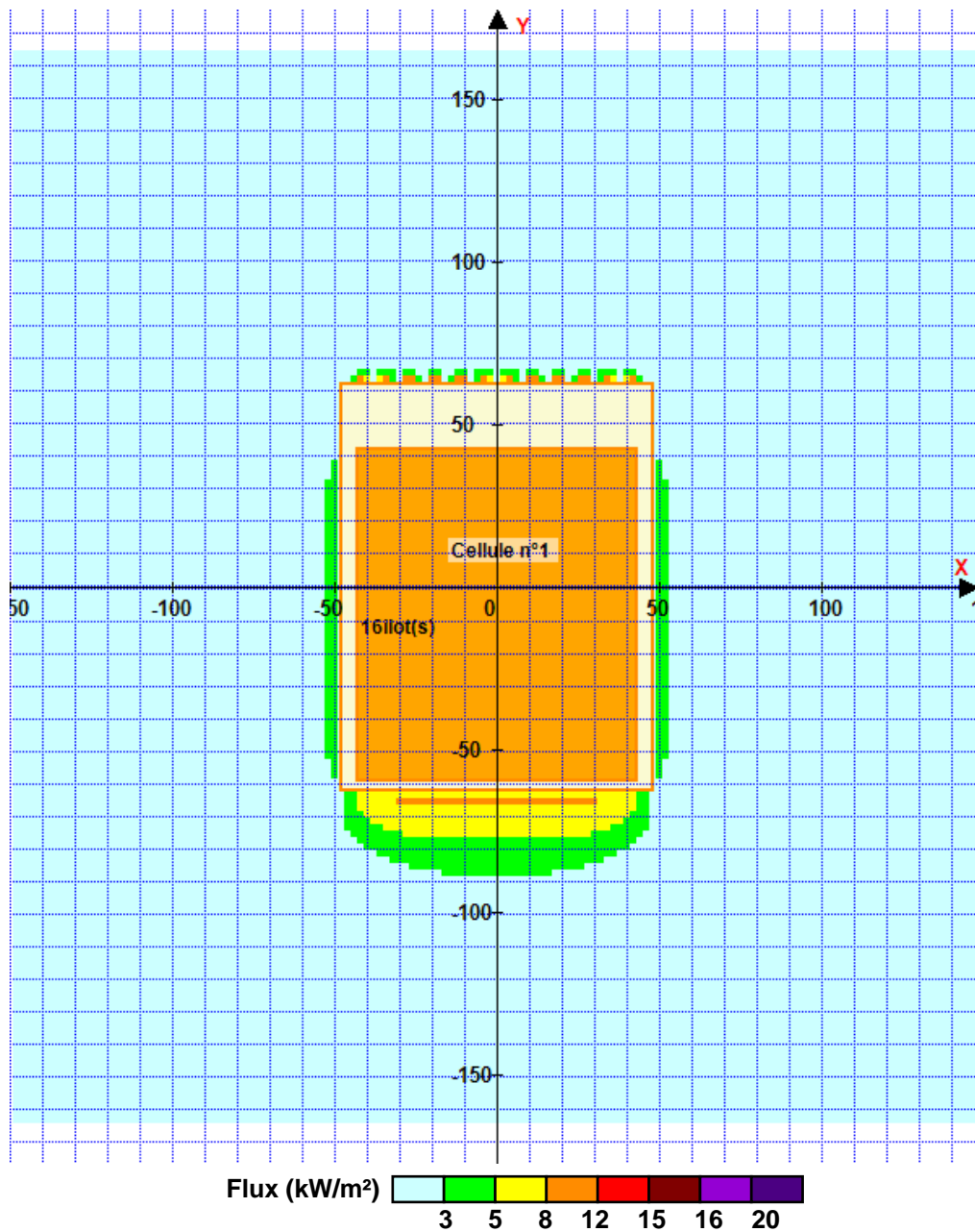
Merlon n°	Hauteur (m)	Coordonnées du premier point		Coordonnées du deuxième point	
		X1 (m)	Y1 (m)	X2 (m)	Y2 (m)
1	0,0	0,0	0,0	0,0	0,0
2	0,0	0,0	0,0	0,0	0,0
3	0,0	0,0	0,0	0,0	0,0
4	0,0	0,0	0,0	0,0	0,0
5	0,0	0,0	0,0	0,0	0,0
6	0,0	0,0	0,0	0,0	0,0
7	0,0	0,0	0,0	0,0	0,0
8	0,0	0,0	0,0	0,0	0,0
9	0,0	0,0	0,0	0,0	0,0
10	0,0	0,0	0,0	0,0	0,0
11	0,0	0,0	0,0	0,0	0,0
12	0,0	0,0	0,0	0,0	0,0
13	0,0	0,0	0,0	0,0	0,0
14	0,0	0,0	0,0	0,0	0,0
15	0,0	0,0	0,0	0,0	0,0
16	0,0	0,0	0,0	0,0	0,0
17	0,0	0,0	0,0	0,0	0,0
18	0,0	0,0	0,0	0,0	0,0
19	0,0	0,0	0,0	0,0	0,0
20	0,0	0,0	0,0	0,0	0,0

II. RESULTATS :

Départ de l'incendie dans la cellule : **Cellule n°1**

Durée de l'incendie dans la cellule : Cellule n°1 **163,0** min

Distance d'effets des flux maximum



Pour information : Dans l'environnement proche de la flamme, le transfert convectif de chaleur ne peut être négligé. Il est donc préconisé pour de faibles distances d'effets comprises entre 1 et 5 m de retenir une distance d'effets de 5 m et pour celles comprises entre 6 m et 10 m de retenir 10 m.

FLUMilog

Interface graphique v.5.1.1.0

Outil de calculV5.01

Flux Thermiques Détermination des distances d'effets

Utilisateur :	ATrochet
Société :	BV
Nom du Projet :	propag3c_1
Cellule :	
Commentaire :	
Création du fichier de données d'entrée :	12/10/2017 à22:18:33avec l'interface graphique v. 5.1.1.0
Date de création du fichier de résultats :	13/10/17

I. DONNEES D'ENTREE :

Donnée Cible

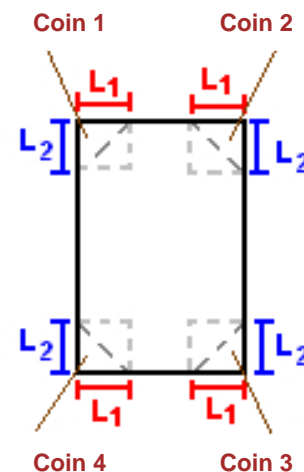
Hauteur de la cible : **1,8 m**

Données murs entre cellules

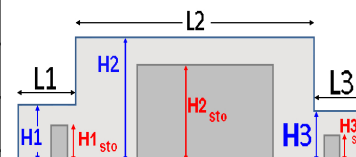
REI C1/C2 : **120 min** ; REI C1/C3 : **120 min**

Géométrie Cellule1

Nom de la Cellule :Cellule n°1				
Longueur maximum de la cellule (m)		125,0		
Largeur maximum de la cellule (m)		96,0		
Hauteur maximum de la cellule (m)		13,5		
Coin 1	non tronqué	L1 (m)	0,0	
		L2 (m)	0,0	
Coin 2	non tronqué	L1 (m)	0,0	
		L2 (m)	0,0	
Coin 3	non tronqué	L1 (m)	0,0	
		L2 (m)	0,0	
Coin 4	non tronqué	L1 (m)	0,0	
		L2 (m)	0,0	



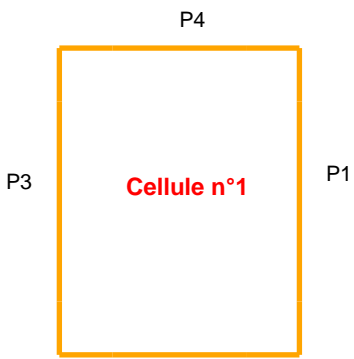
Hauteur complexe			
	1	2	3
L (m)	0,0	0,0	0,0
H (m)	0,0	0,0	0,0
H sto (m)	0,0	0,0	0,0



Toiture

Résistance au feu des poutres (min)	60
Résistance au feu des pannes (min)	30
Matériaux constituant la couverture	metallicque multicouches
Nombre d'exutoires	40
Longueur des exutoires (m)	3,0
Largeur des exutoires (m)	2,0

Parois de la cellule : Cellule n°1



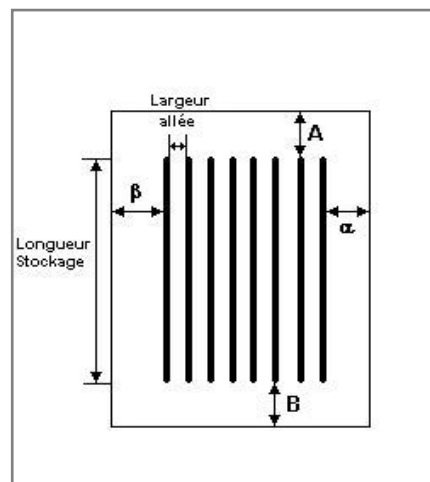
	Paroi P1	Paroi P2	Paroi P3	Paroi P4
Composantes de la Paroi	Monocomposante	Monocomposante	Monocomposante	Monocomposante
Structure Support	Poteau beton	Poteau Acier	Poteau beton	Poteau Acier
Nombre de Portes de quais	0	0	0	12
Largeur des portes (m)	0,0	2,8	0,0	2,8
Hauteur des portes (m)	4,0	3,0	4,0	3,0
	Un seul type de paroi	Un seul type de paroi	Un seul type de paroi	Un seul type de paroi
Matériau	Beton Arme/Cellulaire	bardage double peau	Beton Arme/Cellulaire	bardage double peau
R(i) : Résistance Structure(min)	120	60	120	60
E(i) : Etanchéité aux gaz (min)	120	15	120	15
I(i) : Critère d'isolation de paroi (min)	120	15	120	15
Y(i) : Résistance des Fixations (min)	120	15	120	15

Stockage de la cellule : Cellule n°1

Nombre de niveaux	5
Mode de stockage	Rack

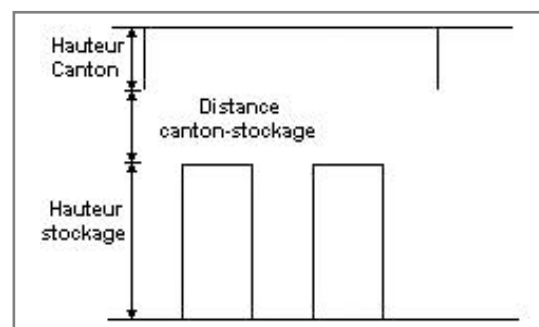
Dimensions

Longueur de stockage	103,0 m
Déport latéral a	0,5 m
Déport latéral b	0,5 m
Longueur de préparation A	20,0 m
Longueur de préparation B	2,0 m
Hauteur maximum de stockage	11,5 m
Hauteur du canton	1,0 m
Ecart entre le haut du stockage et le canton	1,0 m



Stockage en rack

Sens du stockage	dans le sens de la paroi 1
Nombre de double racks	15
Largeur d'un double rack	2,6 m
Nombre de racks simples	2
Largeur d'un rack simple	1,3 m
Largeur des allées entre les racks	3,3 m



Palette type de la cellule Cellule n°1

Dimensions Palette

Longueur de la palette :	1,2 m
Largeur de la palette :	0,8 m
Hauteur de la palette :	1,5 m
Volume de la palette :	1,4 m³
Nom de la palette :	Palette type 1510

Poids total de la palette : **Par défaut**

Composition de la Palette (Masse en kg)

NC	NC	NC	NC	NC	NC	NC
0,0	0,0	0,0	0,0	0,0	0,0	0,0

NC	NC	NC	NC	NC	NC	NC
0,0	0,0	0,0	0,0	0,0	0,0	0,0

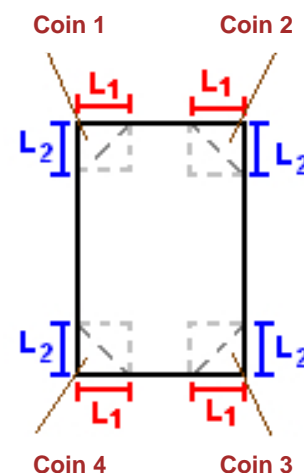
NC	NC	NC	NC
0,0	0,0	0,0	0,0

Données supplémentaires

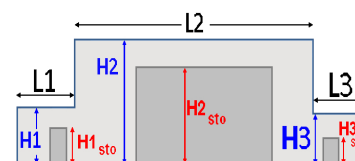
Durée de combustion de la palette :	45,0 min
Puissance dégagée par la palette :	1525,0 kW

Géométrie Cellule2

Nom de la Cellule :Cellule n°2				
Longueur maximum de la cellule (m)	125,0			
Largeur maximum de la cellule (m)	96,0			
Hauteur maximum de la cellule (m)	13,5			
Coin 1	non tronqué	L1 (m)	0,0	
		L2 (m)	0,0	
Coin 2	non tronqué	L1 (m)	0,0	
		L2 (m)	0,0	
Coin 3	non tronqué	L1 (m)	0,0	
		L2 (m)	0,0	
Coin 4	non tronqué	L1 (m)	0,0	
		L2 (m)	0,0	



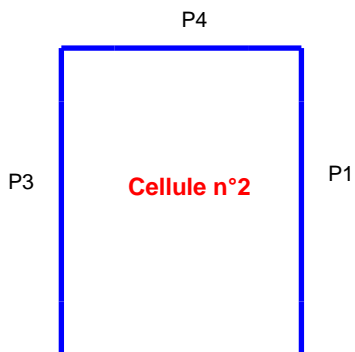
Hauteur complexe			
	1	2	3
L (m)	0,0	0,0	0,0
H (m)	0,0	0,0	0,0
H sto (m)	0,0	0,0	0,0



Toiture

Résistance au feu des poutres (min)	60
Résistance au feu des pannes (min)	30
Matériaux constituant la couverture	metalique multicouches
Nombre d'exutoires	40
Longueur des exutoires (m)	3,0
Largeur des exutoires (m)	2,0

Parois de la cellule : Cellule n°2



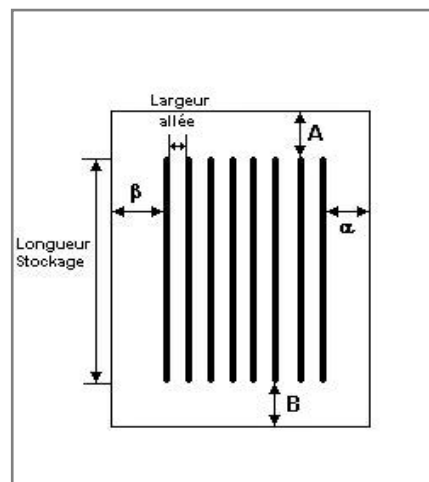
P2	Paroi P1	Paroi P2	Paroi P3	Paroi P4
Composantes de la Paroi	Monocomposante	Monocomposante	Monocomposante	Monocomposante
Structure Support	Poteau beton	Poteau beton	Poteau beton	Poteau beton
Nombre de Portes de quais	0	0	0	12
Largeur des portes (m)	0,0	0,0	0,0	2,8
Hauteur des portes (m)	4,0	4,0	4,0	3,0
	<i>Un seul type de paroi</i>	<i>Un seul type de paroi</i>	<i>Un seul type de paroi</i>	<i>Un seul type de paroi</i>
Matériau	Beton Arme/Cellulaire	bardage double peau	Beton Arme/Cellulaire	bardage double peau
R(i) : Résistance Structure(min)	120	60	120	60
E(i) : Etanchéité aux gaz (min)	120	15	120	15
I(i) : Critère d'isolation de paroi (min)	120	15	120	15
Y(i) : Résistance des Fixations (min)	120	15	120	15

Stockage de la cellule : Cellule n°2

Nombre de niveaux	5
Mode de stockage	Rack

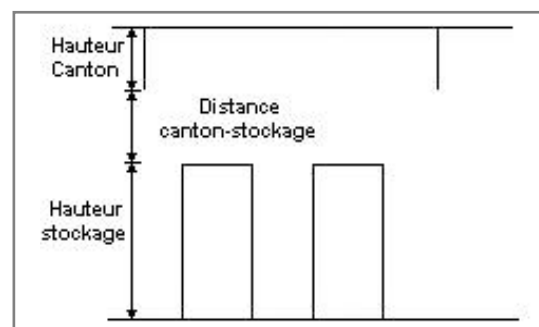
Dimensions

Longueur de stockage	103,0 m
Déport latéral a	0,5 m
Déport latéral b	0,5 m
Longueur de préparation A	20,0 m
Longueur de préparation B	2,0 m
Hauteur maximum de stockage	11,5 m
Hauteur du canton	1,0 m
Ecart entre le haut du stockage et le canton	1,0 m



Stockage en rack

Sens du stockage	dans le sens de la paroi 1
Nombre de double racks	15
Largeur d'un double rack	2,6 m
Nombre de racks simples	2
Largeur d'un rack simple	1,3 m
Largeur des allées entre les racks	3,3 m



Palette type de la cellule Cellule n°2

Dimensions Palette

Longueur de la palette :	1,2 m
Largeur de la palette :	0,8 m
Hauteur de la palette :	1,5 m
Volume de la palette :	1,4 m ³
Nom de la palette :	Palette type 1510

Poids total de la palette : **Par défaut**

Composition de la Palette (Masse en kg)

NC	NC	NC	NC	NC	NC	NC
0,0	0,0	0,0	0,0	0,0	0,0	0,0

NC	NC	NC	NC	NC	NC	NC
0,0	0,0	0,0	0,0	0,0	0,0	0,0

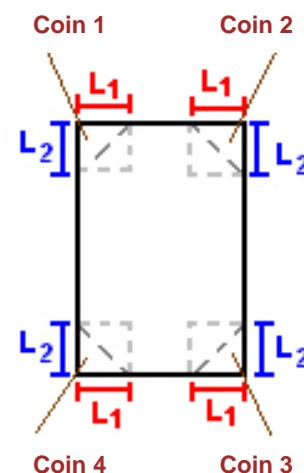
NC	NC	NC	NC
0,0	0,0	0,0	0,0

Données supplémentaires

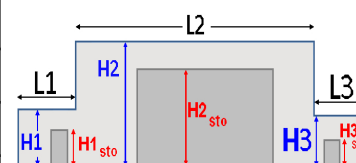
Durée de combustion de la palette :	45,0 min
Puissance dégagée par la palette :	1525,0 kW

Géométrie Cellule3

Nom de la Cellule :Cellule n°3				
Longueur maximum de la cellule (m)	125,0			
Largeur maximum de la cellule (m)	96,0			
Hauteur maximum de la cellule (m)	13,5			
Coin 1	non tronqué	L1 (m)	0,0	
		L2 (m)	0,0	
Coin 2	non tronqué	L1 (m)	0,0	
		L2 (m)	0,0	
Coin 3	non tronqué	L1 (m)	0,0	
		L2 (m)	0,0	
Coin 4	non tronqué	L1 (m)	0,0	
		L2 (m)	0,0	



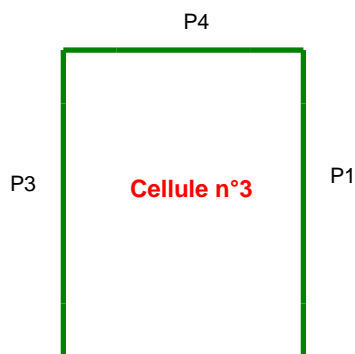
Hauteur complexe			
	1	2	3
L (m)	0,0	0,0	0,0
H (m)	0,0	0,0	0,0
H sto (m)	0,0	0,0	0,0



Toiture

Résistance au feu des poutres (min)	60
Résistance au feu des pannes (min)	30
Matériaux constituant la couverture	metallicque multicouches
Nombre d'exutoires	40
Longueur des exutoires (m)	3,0
Largeur des exutoires (m)	2,0

Parois de la cellule : Cellule n°3



	Paroi P1	Paroi P2	Paroi P3	Paroi P4
Composantes de la Paroi	Monocomposante	Monocomposante	Monocomposante	Monocomposante
Structure Support	Poteau beton	Poteau beton	Poteau beton	Poteau beton
Nombre de Portes de quais	0	0	0	12
Largeur des portes (m)	0,0	0,0	0,0	2,8
Hauteur des portes (m)	4,0	4,0	4,0	3,0
	<i>Un seul type de paroi</i>	<i>Un seul type de paroi</i>	<i>Un seul type de paroi</i>	<i>Un seul type de paroi</i>
Matériau	Beton Arme/Cellulaire	bardage double peau	Beton Arme/Cellulaire	bardage double peau
R(i) : Résistance Structure(min)	120	60	120	60
E(i) : Etanchéité aux gaz (min)	120	15	120	15
I(i) : Critère d'isolation de paroi (min)	120	15	120	15
Y(i) : Résistance des Fixations (min)	120	15	120	15

Stockage de la cellule : Cellule n°3

Nombre de niveaux **5**
 Mode de stockage **Rack**

Dimensions

Longueur de stockage **103,0 m**
 Déport latéral a **0,5 m**
 Déport latéral b **0,5 m**
 Longueur de préparation A **20,0 m**
 Longueur de préparation B **2,0 m**
 Hauteur maximum de stockage **11,5 m**
 Hauteur du canton **1,0 m**
 Ecart entre le haut du stockage et le canton **1,0 m**



Stockage en rack

Sens du stockage **dans le sens de la paroi 1**
 Nombre de double racks **15**
 Largeur d'un double rack **2,6 m**
 Nombre de racks simples **2**
 Largeur d'un rack simple **1,3 m**
 Largeur des allées entre les racks **3,3 m**



Palette type de la cellule Cellule n°3

Dimensions Palette

Longueur de la palette : **1,2 m**
 Largeur de la palette : **0,8 m**
 Hauteur de la palette : **1,5 m**
 Volume de la palette : **1,4 m³**

Nom de la palette : **Palette type 1510**

Poids total de la palette : **Par défaut**

Composition de la Palette (Masse en kg)

NC	NC	NC	NC	NC	NC	NC
0,0	0,0	0,0	0,0	0,0	0,0	0,0

NC	NC	NC	NC	NC	NC	NC
0,0	0,0	0,0	0,0	0,0	0,0	0,0

NC	NC	NC	NC
0,0	0,0	0,0	0,0

Données supplémentaires

Durée de combustion de la palette : **45,0 min**
 Puissance dégagée par la palette : **1525,0 kW**

II. RESULTATS :

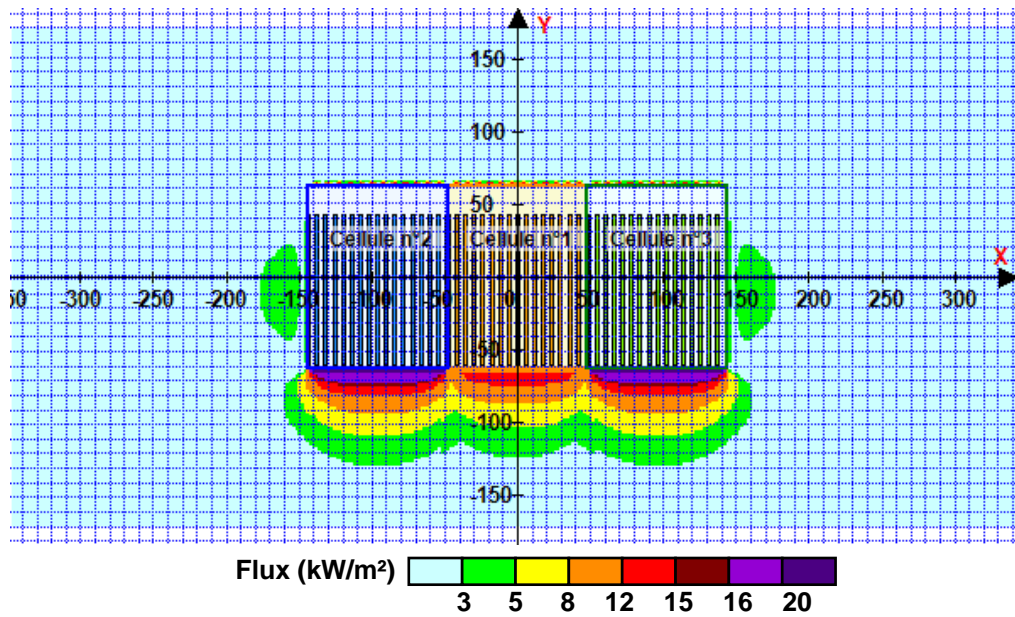
Départ de l'incendie dans la cellule : **Cellule n°1**

Durée de l'incendie dans la cellule : Cellule n°1 **151,0** min

Durée de l'incendie dans la cellule : Cellule n°2 **150,0** min

Durée de l'incendie dans la cellule : Cellule n°3 **150,0** min

Distance d'effets des flux maximum



Avertissement: Dans le cas d'un scénario de propagation, l'interfacede calcul Flumilog ne vérifie pas la cohérence entre les saisies des caractéristiques des parois de chaque cellule et la saisie de tenue au feu des parois séparatives indiquée en page 2 de la note de calcul.

Pour information : Dans l'environnement proche de la flamme, le transfert convectif de chaleur ne peut être négligé. Il est donc préconisé pour de faibles distances d'effets comprises entre 1 et 5 m de retenir une distance d'effets de 5 m et pour celles comprises entre 6 m et 10 m de retenir 10 m.

FLUMilog

Interface graphique v.5.1.1.0

Outil de calculV5.01

Flux Thermiques Détermination des distances d'effets

Utilisateur :	ATrochet
Société :	BV
Nom du Projet :	propag3c_Ouest_2_1
Cellule :	
Commentaire :	
Création du fichier de données d'entrée :	04/03/2018 à22:12:33avec l'interface graphique v. 5.1.1.0
Date de création du fichier de résultats :	4/3/18

I. DONNEES D'ENTREE :

Donnée Cible

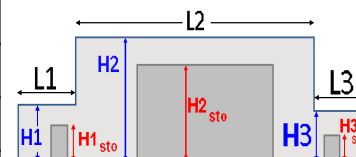
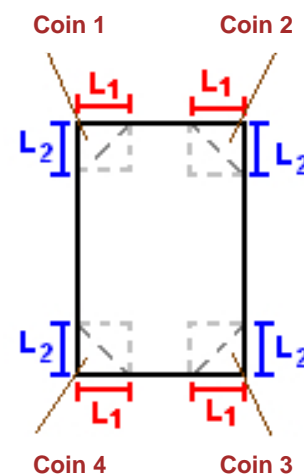
Hauteur de la cible : **1,8 m**

Données murs entre cellules

REI C1/C2 : **120 min**

Géométrie Cellule1

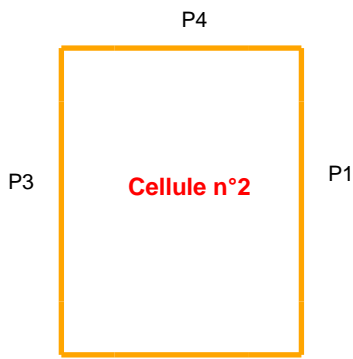
Nom de la Cellule :Cellule n°2				
Longueur maximum de la cellule (m)		125,0		
Largeur maximum de la cellule (m)		96,0		
Hauteur maximum de la cellule (m)		13,5		
Coin 1	non tronqué	L1 (m)	0,0	
		L2 (m)	0,0	
Coin 2	non tronqué	L1 (m)	0,0	
		L2 (m)	0,0	
Coin 3	non tronqué	L1 (m)	0,0	
		L2 (m)	0,0	
Coin 4	non tronqué	L1 (m)	0,0	
		L2 (m)	0,0	
Hauteur complexe				
	1	2	3	
L (m)	0,0	0,0	0,0	
H (m)	0,0	0,0	0,0	
H sto (m)	0,0	0,0	0,0	



Toiture

Résistance au feu des poutres (min)	60
Résistance au feu des pannes (min)	30
Matériaux constituant la couverture	metallique multicouches
Nombre d'exutoires	40
Longueur des exutoires (m)	3,0
Largeur des exutoires (m)	2,0

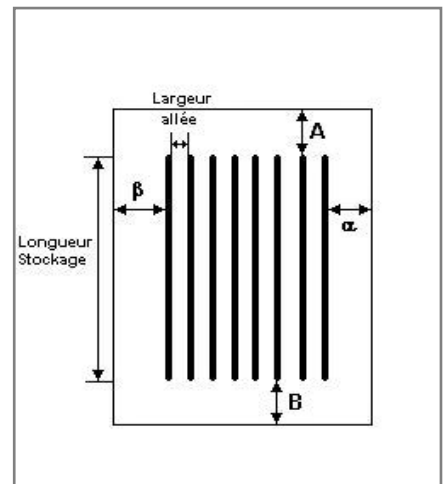
Parois de la cellule : Cellule n°2



		Paroi P1	Paroi P2	Paroi P3	Paroi P4
Composantes de la Paroi		Monocomposante	Monocomposante	Monocomposante	Monocomposante
Structure Support		Poteau beton	Poteau Acier	Poteau beton	Poteau Acier
Nombre de Portes de quais		0	0	0	12
Largeur des portes (m)		0,0	2,8	0,0	2,8
Hauteur des portes (m)		4,0	3,0	4,0	3,0
		<i>Un seul type de paroi</i>	<i>Un seul type de paroi</i>	<i>Un seul type de paroi</i>	<i>Un seul type de paroi</i>
Matériau		Beton Arme/Cellulaire	bardage double peau	Beton Arme/Cellulaire	bardage double peau
R(i) : Résistance Structure(min)		240	60	120	60
E(i) : Etanchéité aux gaz (min)		240	15	120	15
I(i) : Critère d'isolation de paroi (min)		240	15	120	15
Y(i) : Résistance des Fixations (min)		240	15	120	15

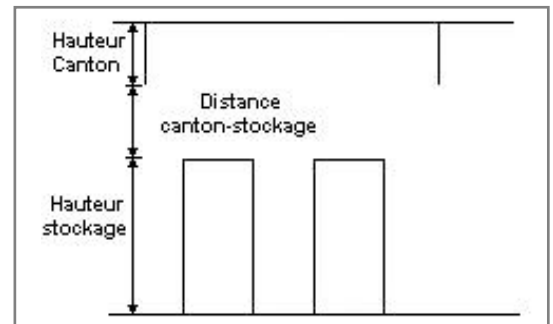
Stockage de la cellule : Cellule n°2

Nombre de niveaux	5
Mode de stockage	Rack
Dimensions	
Longueur de stockage	103,0 m
Déport latéral a	0,5 m
Déport latéral b	0,5 m
Longueur de préparation A	20,0 m
Longueur de préparation B	2,0 m
Hauteur maximum de stockage	11,5 m
Hauteur du canton	1,0 m
Ecart entre le haut du stockage et le canton	1,0 m



Stockage en rack

Sens du stockage	dans le sens de la paroi 1
Nombre de double racks	15
Largeur d'un double rack	2,6 m
Nombre de racks simples	2
Largeur d'un rack simple	1,3 m
Largeur des allées entre les racks	3,3 m



Palette type de la cellule Cellule n°2

Dimensions Palette

Longueur de la palette :	1,2 m
Largeur de la palette :	0,8 m
Hauteur de la palette :	1,5 m
Volume de la palette :	1,4 m ³
Nom de la palette :	Palette type 1510

Poids total de la palette : Par défaut

Composition de la Palette (Masse en kg)

NC	NC	NC	NC	NC	NC	NC
0,0	0,0	0,0	0,0	0,0	0,0	0,0

NC	NC	NC	NC	NC	NC	NC
0,0	0,0	0,0	0,0	0,0	0,0	0,0

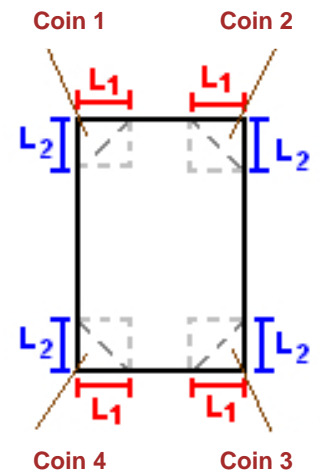
NC	NC	NC	NC
0,0	0,0	0,0	0,0

Données supplémentaires

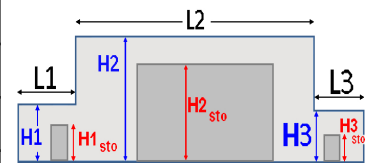
Durée de combustion de la palette :	45,0 min
Puissance dégagée par la palette :	1525,0 kW

Géométrie Cellule2

Nom de la Cellule :Cellule n°1			
Longueur maximum de la cellule (m)	125,0		
Largeur maximum de la cellule (m)	96,0		
Hauteur maximum de la cellule (m)	13,5		
Coin 1	non tronqué	L1 (m)	0,0
		L2 (m)	0,0
Coin 2	non tronqué	L1 (m)	0,0
		L2 (m)	0,0
Coin 3	non tronqué	L1 (m)	0,0
		L2 (m)	0,0
Coin 4	non tronqué	L1 (m)	0,0
		L2 (m)	0,0



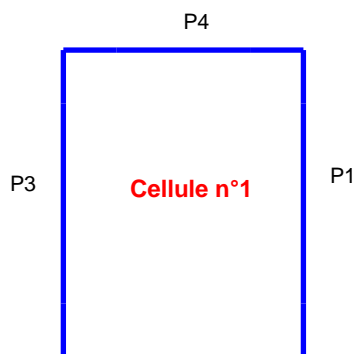
Hauteur complexe			
	1	2	3
L (m)	0,0	0,0	0,0
H (m)	0,0	0,0	0,0
H sto (m)	0,0	0,0	0,0



Toiture

Résistance au feu des poutres (min)	60
Résistance au feu des pannes (min)	30
Matériaux constituant la couverture	metallicque multicouches
Nombre d'exutoires	40
Longueur des exutoires (m)	3,0
Largeur des exutoires (m)	2,0

Parois de la cellule : Cellule n°1



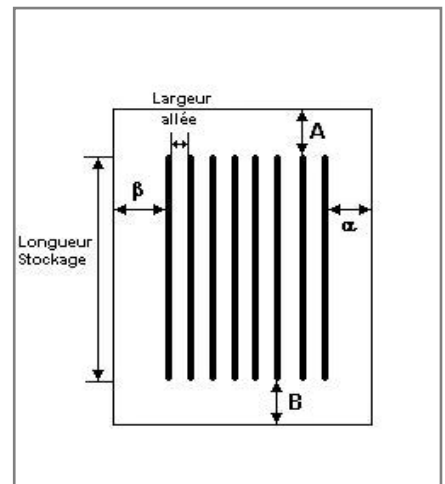
	Paroi P1	Paroi P2	Paroi P3	Paroi P4
Composantes de la Paroi	Monocomposante	Monocomposante	Multicomposante	Monocomposante
Structure Support	Poteau beton	Poteau beton	Poteau beton	Poteau beton
Nombre de Portes de quais	0	0	0	12
Largeur des portes (m)	0,0	0,0	0,0	2,8
Hauteur des portes (m)	4,0	4,0	4,0	3,0
	<i>Un seul type de paroi</i>	<i>Un seul type de paroi</i>	<i>Partie en haut à gauche</i>	<i>Un seul type de paroi</i>
Matériau	Beton Arme/Cellulaire	bardage double peau	bardage double peau	bardage double peau
R(i) : Résistance Structure(min)	120	60	15	60
E(i) : Etanchéité aux gaz (min)	120	15	15	15
I(i) : Critère d'isolation de paroi (min)	120	15	15	15
Y(i) : Résistance des Fixations (min)	120	15	15	15
Largeur (m)			92,0	
Hauteur (m)			0,0	
			<i>Partie en haut à droite</i>	
Matériau			bardage simple peau	
R(i) : Résistance Structure(min)			15	
E(i) : Etanchéité aux gaz (min)			15	
I(i) : Critère d'isolation de paroi (min)			15	
Y(i) : Résistance des Fixations (min)			15	
Largeur (m)			33,0	
Hauteur (m)			0,0	
			<i>Partie en bas à gauche</i>	
Matériau			Beton Arme/Cellulaire	
R(i) : Résistance Structure(min)			120	
E(i) : Etanchéité aux gaz (min)			120	
I(i) : Critère d'isolation de paroi (min)			120	
Y(i) : Résistance des Fixations (min)			120	
Largeur (m)			92,0	
Hauteur (m)			13,5	
			<i>Partie en bas à droite</i>	
Matériau			bardage double peau	
R(i) : Résistance Structure(min)			60	
E(i) : Etanchéité aux gaz (min)			15	
I(i) : Critère d'isolation de paroi (min)			15	
Y(i) : Résistance des Fixations (min)			15	
Largeur (m)			33,0	
Hauteur (m)			13,5	

Stockage de la cellule : Cellule n°1

Nombre de niveaux **5**
 Mode de stockage **Rack**

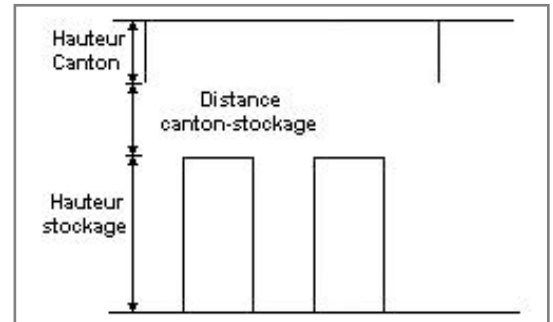
Dimensions

Longueur de stockage **103,0 m**
 Déport latéral a **0,5 m**
 Déport latéral b **0,5 m**
 Longueur de préparation A **20,0 m**
 Longueur de préparation B **2,0 m**
 Hauteur maximum de stockage **11,5 m**
 Hauteur du canton **1,0 m**
 Ecart entre le haut du stockage et le canton **1,0 m**



Stockage en rack

Sens du stockage **dans le sens de la paroi 1**
 Nombre de double racks **15**
 Largeur d'un double rack **2,6 m**
 Nombre de racks simples **2**
 Largeur d'un rack simple **1,3 m**
 Largeur des allées entre les racks **3,3 m**



Palette type de la cellule Cellule n°1

Dimensions Palette

Longueur de la palette : **1,2 m**
 Largeur de la palette : **0,8 m**
 Hauteur de la palette : **1,5 m**
 Volume de la palette : **1,4 m³**

Nom de la palette : **Palette type 1510**

Poids total de la palette : **Par défaut**

Composition de la Palette (Masse en kg)

NC	NC	NC	NC	NC	NC	NC
0,0	0,0	0,0	0,0	0,0	0,0	0,0

NC	NC	NC	NC	NC	NC	NC
0,0	0,0	0,0	0,0	0,0	0,0	0,0

NC	NC	NC	NC
0,0	0,0	0,0	0,0

Données supplémentaires

Durée de combustion de la palette : **45,0 min**
 Puissance dégagée par la palette : **1525,0 kW**

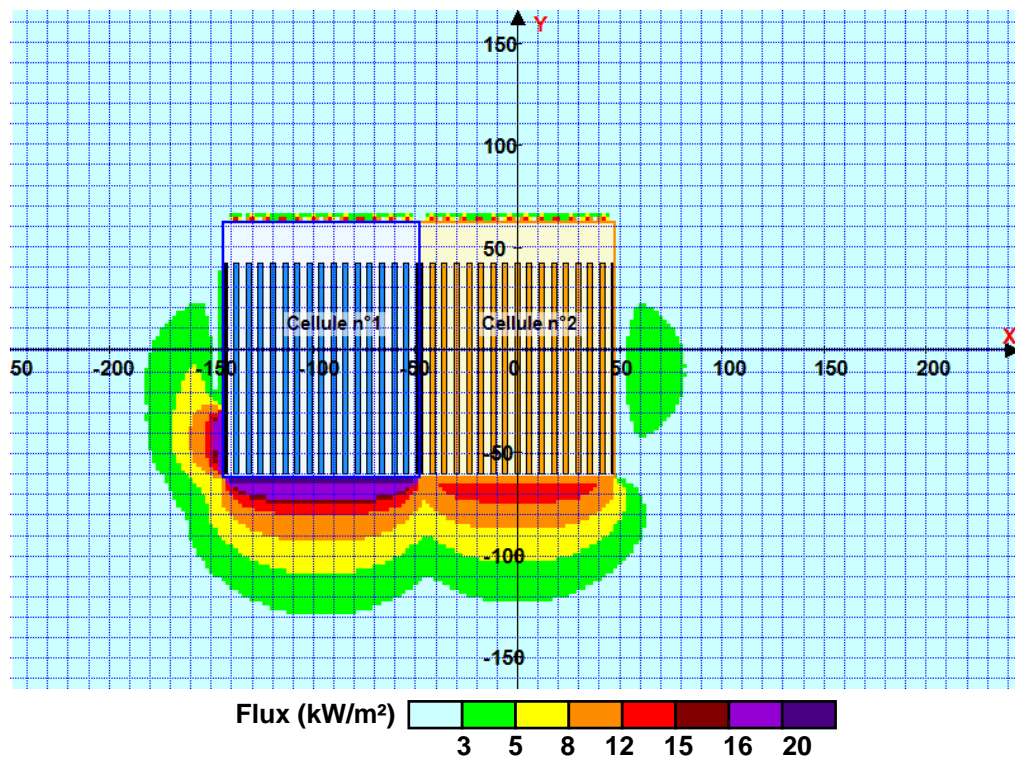
II. RESULTATS :

Départ de l'incendie dans la cellule : **Cellule n°2**

Durée de l'incendie dans la cellule : Cellule n°2 **151,0** min

Durée de l'incendie dans la cellule : Cellule n°1 **150,0** min

Distance d'effets des flux maximum



Avertissement: Dans le cas d'un scénario de propagation, l'interfacede calcul Flumilog ne vérifie pas la cohérence entre les saisies des caractéristiques des parois de chaque cellule et la saisie de tenue au feu des parois séparatives indiquée en page 2 de la note de calcul.

Pour information : Dans l'environnement proche de la flamme, le transfert convectif de chaleur ne peut être négligé. Il est donc préconisé pour de faibles distances d'effets comprises entre 1 et 5 m de retenir une distance d'effets de 5 m et pour celles comprises entre 6 m et 10 m de retenir 10 m.

FLUMilog

Interface graphique v.5.1.1.0

Outil de calculV5.01

Flux Thermiques Détermination des distances d'effets

Utilisateur :	ATrochet
Société :	BV
Nom du Projet :	c1_6k_2662_1
Cellule :	
Commentaire :	
Création du fichier de données d'entrée :	12/10/2017 à 16:36:21 avec l'interface graphique v. 5.1.1.0
Date de création du fichier de résultats :	12/10/17

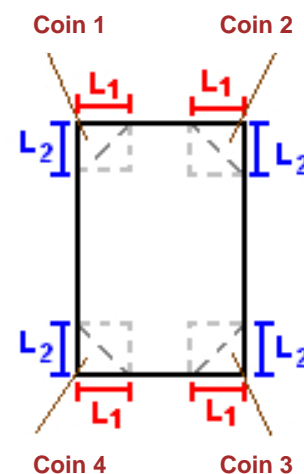
I. DONNEES D'ENTREE :

Donnée Cible

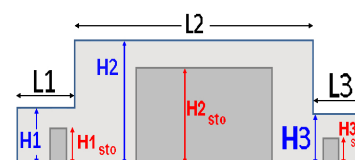
Hauteur de la cible : **1,8 m**

Géométrie Cellule1

Nom de la Cellule :Cellule n°1				
Longueur maximum de la cellule (m)		125,0		
Largeur maximum de la cellule (m)		48,0		
Hauteur maximum de la cellule (m)		13,5		
Coin 1	non tronqué	L1 (m)	0,0	
		L2 (m)	0,0	
Coin 2	non tronqué	L1 (m)	0,0	
		L2 (m)	0,0	
Coin 3	non tronqué	L1 (m)	0,0	
		L2 (m)	0,0	
Coin 4	non tronqué	L1 (m)	0,0	
		L2 (m)	0,0	



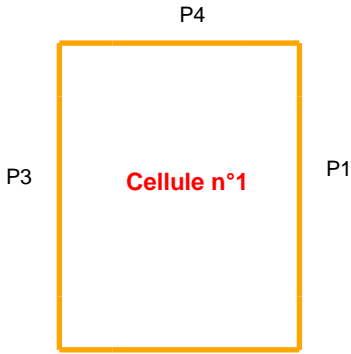
Hauteur complexe			
	1	2	3
L (m)	0,0	0,0	0,0
H (m)	0,0	0,0	0,0
H sto (m)	0,0	0,0	0,0



Toiture

Résistance au feu des poutres (min)	60
Résistance au feu des pannes (min)	30
Matériaux constituant la couverture	metallicque multicouches
Nombre d'exutoires	20
Longueur des exutoires (m)	3,0
Largeur des exutoires (m)	2,0

Parois de la cellule : Cellule n°1



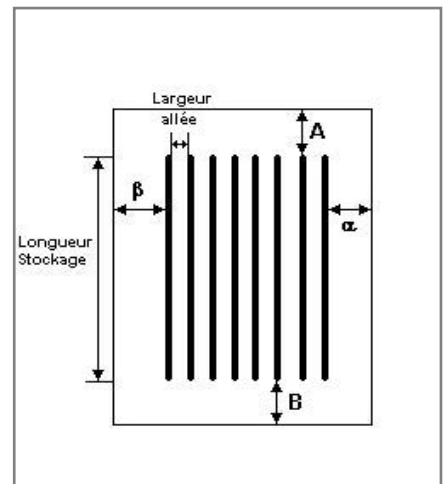
	Paroi P1	Paroi P2	Paroi P3	Paroi P4
Composantes de la Paroi	Monocomposante	Monocomposante	Monocomposante	Monocomposante
Structure Support	Poteau beton	Poteau Acier	Poteau beton	Poteau Acier
Nombre de Portes de quais	0	0	0	6
Largeur des portes (m)	0,0	2,8	0,0	2,8
Hauteur des portes (m)	4,0	3,0	4,0	3,0
	<i>Un seul type de paroi</i>	<i>Un seul type de paroi</i>	<i>Un seul type de paroi</i>	<i>Un seul type de paroi</i>
Matériau	Beton Arme/Cellulaire	bardage double peau	Beton Arme/Cellulaire	bardage double peau
R(i) : Résistance Structure(min)	120	60	120	60
E(i) : Etanchéité aux gaz (min)	120	15	120	15
I(i) : Critère d'isolation de paroi (min)	120	15	120	15
Y(i) : Résistance des Fixations (min)	120	15	120	15

Stockage de la cellule : Cellule n°1

Nombre de niveaux **5**
 Mode de stockage **Rack**

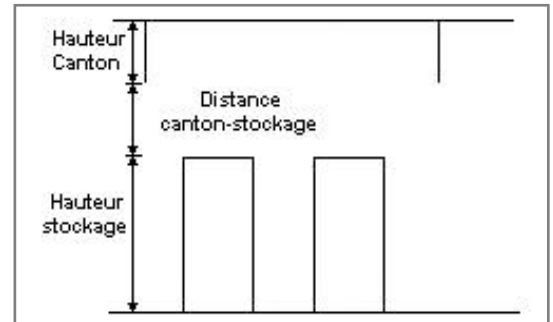
Dimensions

Longueur de stockage **103,0 m**
 Déport latéral a **0,5 m**
 Déport latéral b **0,5 m**
 Longueur de préparation A **20,0 m**
 Longueur de préparation B **2,0 m**
 Hauteur maximum de stockage **11,5 m**
 Hauteur du canton **1,0 m**
 Ecart entre le haut du stockage et le canton **1,0 m**



Stockage en rack

Sens du stockage **dans le sens de la paroi 1**
 Nombre de double racks **7**
 Largeur d'un double rack **2,6 m**
 Nombre de racks simples **2**
 Largeur d'un rack simple **1,3 m**
 Largeur des allées entre les racks **3,3 m**



Palette type de la cellule Cellule n°1

Dimensions Palette

Longueur de la palette : **1,2 m**
 Largeur de la palette : **0,8 m**
 Hauteur de la palette : **1,5 m**
 Volume de la palette : **1,4 m³**

Nom de la palette : **Palette type 2662**

Poids total de la palette : **Par défaut**

Composition de la Palette (Masse en kg)

NC	NC	NC	NC	NC	NC	NC
0,0	0,0	0,0	0,0	0,0	0,0	0,0

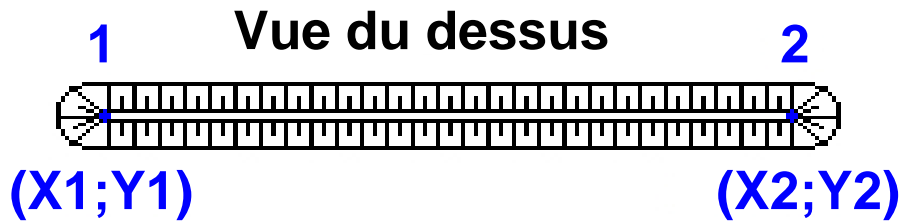
NC	NC	NC	NC	NC	NC	NC
0,0	0,0	0,0	0,0	0,0	0,0	0,0

NC	NC	NC	NC
0,0	0,0	0,0	0,0

Données supplémentaires

Durée de combustion de la palette : **45,0 min**
 Puissance dégagée par la palette : **1875,0 kW**

Merlons



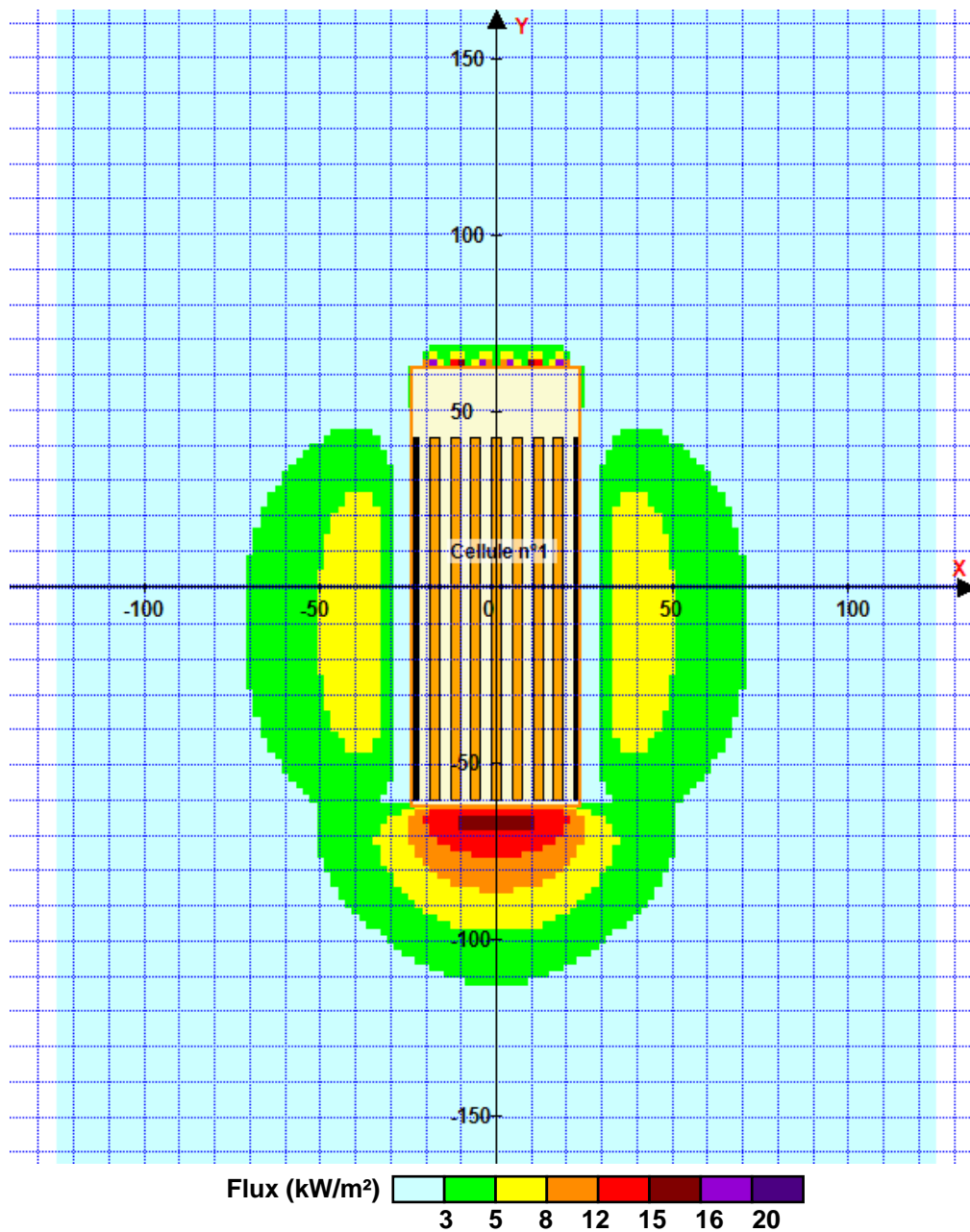
Merlon n°	Hauteur (m)	Coordonnées du premier point		Coordonnées du deuxième point	
		X1 (m)	Y1 (m)	X2 (m)	Y2 (m)
1	0,0	0,0	0,0	0,0	0,0
2	0,0	0,0	0,0	0,0	0,0
3	0,0	0,0	0,0	0,0	0,0
4	0,0	0,0	0,0	0,0	0,0
5	0,0	0,0	0,0	0,0	0,0
6	0,0	0,0	0,0	0,0	0,0
7	0,0	0,0	0,0	0,0	0,0
8	0,0	0,0	0,0	0,0	0,0
9	0,0	0,0	0,0	0,0	0,0
10	0,0	0,0	0,0	0,0	0,0
11	0,0	0,0	0,0	0,0	0,0
12	0,0	0,0	0,0	0,0	0,0
13	0,0	0,0	0,0	0,0	0,0
14	0,0	0,0	0,0	0,0	0,0
15	0,0	0,0	0,0	0,0	0,0
16	0,0	0,0	0,0	0,0	0,0
17	0,0	0,0	0,0	0,0	0,0
18	0,0	0,0	0,0	0,0	0,0
19	0,0	0,0	0,0	0,0	0,0
20	0,0	0,0	0,0	0,0	0,0

II. RESULTATS :

Départ de l'incendie dans la cellule : **Cellule n°1**

Durée de l'incendie dans la cellule : Cellule n°1 **115,0** min

Distance d'effets des flux maximum



Pour information : Dans l'environnement proche de la flamme, le transfert convectif de chaleur ne peut être négligé. Il est donc préconisé pour de faibles distances d'effets comprises entre 1 et 5 m de retenir une distance d'effets de 5 m et pour celles comprises entre 6 m et 10 m de retenir 10 m.

FLUMilog

Interface graphique v.5.1.1.0

Outil de calculV5.01

Flux Thermiques Détermination des distances d'effets

Utilisateur :	ATrochet
Société :	BV
Nom du Projet :	c1_12k_1510_1
Cellule :	
Commentaire :	
Création du fichier de données d'entrée :	12/10/2017 à 16:37:31 avec l'interface graphique v. 5.1.1.0
Date de création du fichier de résultats :	12/10/17

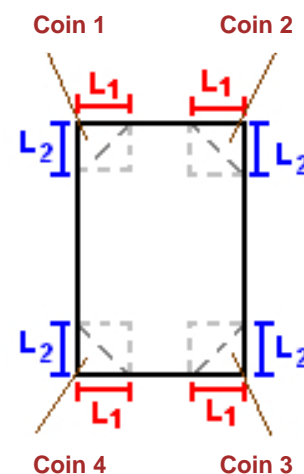
I. DONNEES D'ENTREE :

Donnée Cible

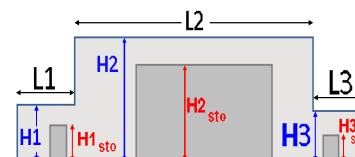
Hauteur de la cible : **1,8 m**

Géométrie Cellule1

Nom de la Cellule :Cellule n°1				
Longueur maximum de la cellule (m)		125,0		
Largeur maximum de la cellule (m)		96,0		
Hauteur maximum de la cellule (m)		13,5		
Coin 1	non tronqué	L1 (m)	0,0	
		L2 (m)	0,0	
Coin 2	non tronqué	L1 (m)	0,0	
		L2 (m)	0,0	
Coin 3	non tronqué	L1 (m)	0,0	
		L2 (m)	0,0	
Coin 4	non tronqué	L1 (m)	0,0	
		L2 (m)	0,0	



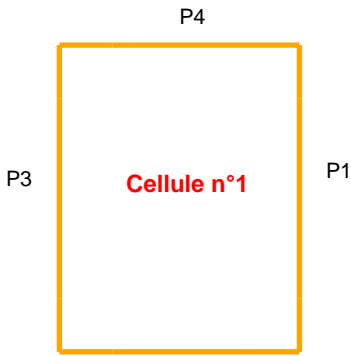
Hauteur complexe			
	1	2	3
L (m)	0,0	0,0	0,0
H (m)	0,0	0,0	0,0
H sto (m)	0,0	0,0	0,0



Toiture

Résistance au feu des poutres (min)	60
Résistance au feu des pannes (min)	30
Matériaux constituant la couverture	metallique multicouches
Nombre d'exutoires	40
Longueur des exutoires (m)	3,0
Largeur des exutoires (m)	2,0

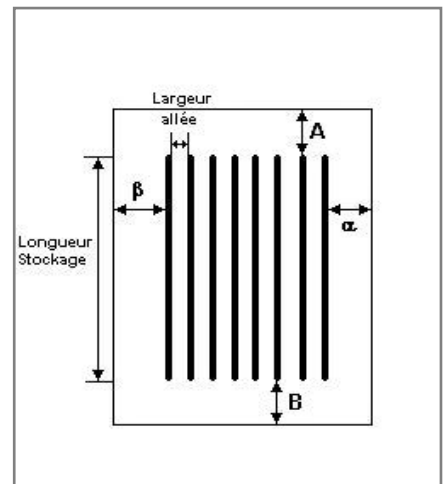
Parois de la cellule : Cellule n°1



	Paroi P1	Paroi P2	Paroi P3	Paroi P4
Composantes de la Paroi	Monocomposante	Monocomposante	Monocomposante	Monocomposante
Structure Support	Poteau beton	Poteau Acier	Poteau beton	Poteau Acier
Nombre de Portes de quais	0	0	0	12
Largeur des portes (m)	0,0	2,8	0,0	2,8
Hauteur des portes (m)	4,0	3,0	4,0	3,0
	<i>Un seul type de paroi</i>	<i>Un seul type de paroi</i>	<i>Un seul type de paroi</i>	<i>Un seul type de paroi</i>
Matériau	Beton Arme/Cellulaire	bardage double peau	Beton Arme/Cellulaire	bardage double peau
R(i) : Résistance Structure(min)	120	60	120	60
E(i) : Etanchéité aux gaz (min)	120	15	120	15
I(i) : Critère d'isolation de paroi (min)	120	15	120	15
Y(i) : Résistance des Fixations (min)	120	15	120	15

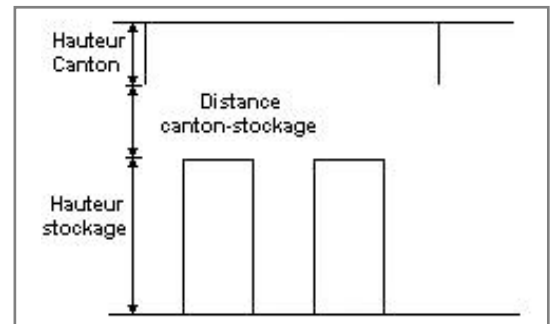
Stockage de la cellule : Cellule n°1

Nombre de niveaux	5
Mode de stockage	Rack
Dimensions	
Longueur de stockage	103,0 m
Déport latéral a	0,5 m
Déport latéral b	0,5 m
Longueur de préparation A	20,0 m
Longueur de préparation B	2,0 m
Hauteur maximum de stockage	11,5 m
Hauteur du canton	1,0 m
Ecart entre le haut du stockage et le canton	1,0 m



Stockage en rack

Sens du stockage	dans le sens de la paroi 1
Nombre de double racks	15
Largeur d'un double rack	2,6 m
Nombre de racks simples	2
Largeur d'un rack simple	1,3 m
Largeur des allées entre les racks	3,3 m



Palette type de la cellule Cellule n°1

Dimensions Palette

Longueur de la palette :	1,2 m
Largeur de la palette :	0,8 m
Hauteur de la palette :	1,5 m
Volume de la palette :	1,4 m³
Nom de la palette :	Palette type 1510

Poids total de la palette : **Par défaut**

Composition de la Palette (Masse en kg)

NC	NC	NC	NC	NC	NC	NC
0,0	0,0	0,0	0,0	0,0	0,0	0,0

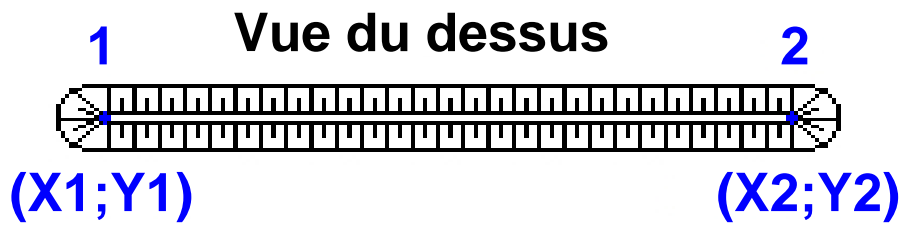
NC	NC	NC	NC	NC	NC	NC
0,0	0,0	0,0	0,0	0,0	0,0	0,0

NC	NC	NC	NC
0,0	0,0	0,0	0,0

Données supplémentaires

Durée de combustion de la palette :	45,0 min
Puissance dégagée par la palette :	1525,0 kW

Merlons



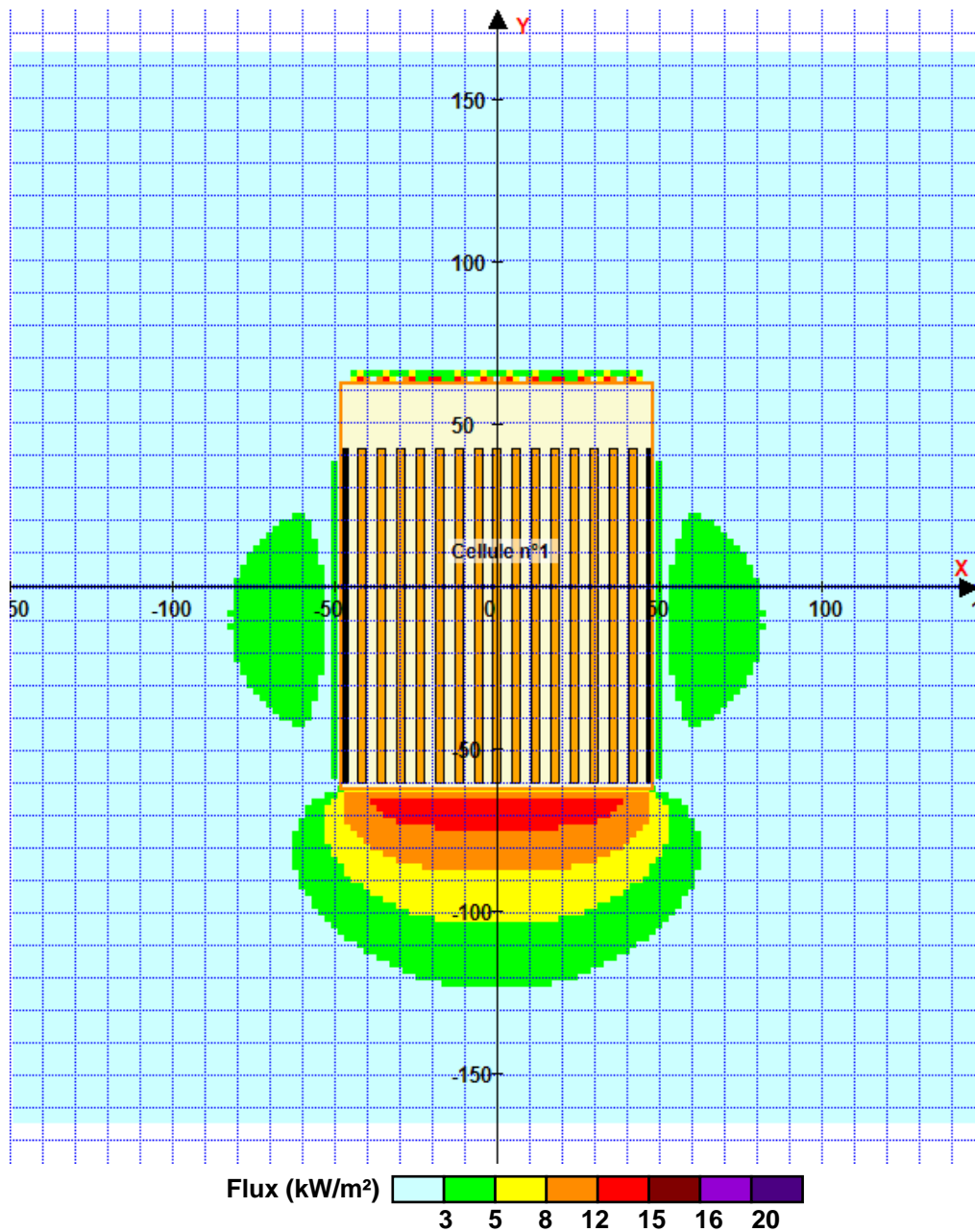
Merlon n°	Hauteur (m)	Coordonnées du premier point		Coordonnées du deuxième point	
		X1 (m)	Y1 (m)	X2 (m)	Y2 (m)
1	0,0	0,0	0,0	0,0	0,0
2	0,0	0,0	0,0	0,0	0,0
3	0,0	0,0	0,0	0,0	0,0
4	0,0	0,0	0,0	0,0	0,0
5	0,0	0,0	0,0	0,0	0,0
6	0,0	0,0	0,0	0,0	0,0
7	0,0	0,0	0,0	0,0	0,0
8	0,0	0,0	0,0	0,0	0,0
9	0,0	0,0	0,0	0,0	0,0
10	0,0	0,0	0,0	0,0	0,0
11	0,0	0,0	0,0	0,0	0,0
12	0,0	0,0	0,0	0,0	0,0
13	0,0	0,0	0,0	0,0	0,0
14	0,0	0,0	0,0	0,0	0,0
15	0,0	0,0	0,0	0,0	0,0
16	0,0	0,0	0,0	0,0	0,0
17	0,0	0,0	0,0	0,0	0,0
18	0,0	0,0	0,0	0,0	0,0
19	0,0	0,0	0,0	0,0	0,0
20	0,0	0,0	0,0	0,0	0,0

II. RESULTATS :

Départ de l'incendie dans la cellule : **Cellule n°1**

Durée de l'incendie dans la cellule : Cellule n°1 **151,0** min

Distance d'effets des flux maximum



Pour information : Dans l'environnement proche de la flamme, le transfert convectif de chaleur ne peut être négligé. Il est donc préconisé pour de faibles distances d'effets comprises entre 1 et 5 m de retenir une distance d'effets de 5 m et pour celles comprises entre 6 m et 10 m de retenir 10 m.

FLUMilog

Interface graphique v.5.1.1.0

Outil de calculV5.01

Flux Thermiques Détermination des distances d'effets

Utilisateur :	ATrochet
Société :	BV
Nom du Projet :	c1_12k_2662_1
Cellule :	
Commentaire :	
Création du fichier de données d'entrée :	12/10/2017 à 16:37:41 avec l'interface graphique v. 5.1.1.0
Date de création du fichier de résultats :	12/10/17

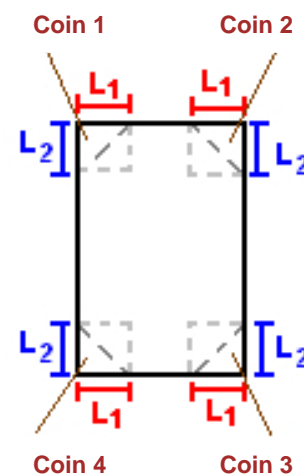
I. DONNEES D'ENTREE :

Donnée Cible

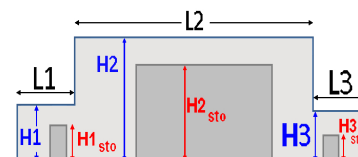
Hauteur de la cible : **1,8 m**

Géométrie Cellule1

Nom de la Cellule :Cellule n°1				
Longueur maximum de la cellule (m)		125,0		
Largeur maximum de la cellule (m)		96,0		
Hauteur maximum de la cellule (m)		13,5		
Coin 1	non tronqué	L1 (m)	0,0	
		L2 (m)	0,0	
Coin 2	non tronqué	L1 (m)	0,0	
		L2 (m)	0,0	
Coin 3	non tronqué	L1 (m)	0,0	
		L2 (m)	0,0	
Coin 4	non tronqué	L1 (m)	0,0	
		L2 (m)	0,0	



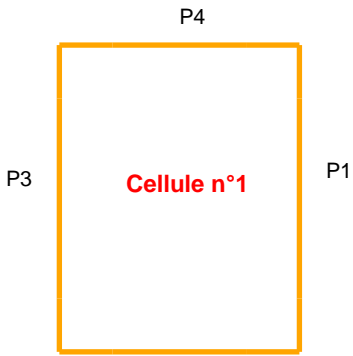
Hauteur complexe			
	1	2	3
L (m)	0,0	0,0	0,0
H (m)	0,0	0,0	0,0
H sto (m)	0,0	0,0	0,0



Toiture

Résistance au feu des poutres (min)	60
Résistance au feu des pannes (min)	30
Matériaux constituant la couverture	metallicque multicouches
Nombre d'exutoires	40
Longueur des exutoires (m)	3,0
Largeur des exutoires (m)	2,0

Parois de la cellule : Cellule n°1



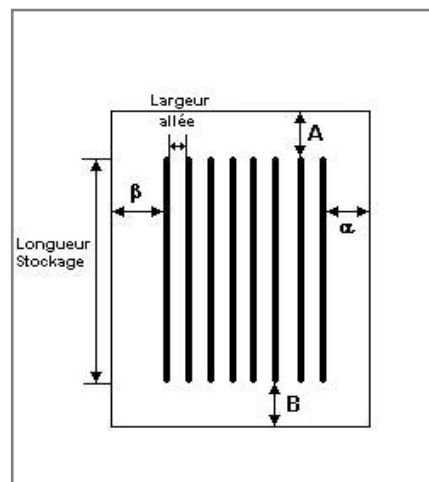
	Paroi P1	Paroi P2	Paroi P3	Paroi P4
Composantes de la Paroi	Monocomposante	Monocomposante	Monocomposante	Monocomposante
Structure Support	Poteau beton	Poteau Acier	Poteau beton	Poteau Acier
Nombre de Portes de quais	0	0	0	12
Largeur des portes (m)	0,0	2,8	0,0	2,8
Hauteur des portes (m)	4,0	3,0	4,0	3,0
	<i>Un seul type de paroi</i>	<i>Un seul type de paroi</i>	<i>Un seul type de paroi</i>	<i>Un seul type de paroi</i>
Matériau	Beton Arme/Cellulaire	bardage double peau	Beton Arme/Cellulaire	bardage double peau
R(i) : Résistance Structure(min)	120	60	120	60
E(i) : Etanchéité aux gaz (min)	120	15	120	15
I(i) : Critère d'isolation de paroi (min)	120	15	120	15
Y(i) : Résistance des Fixations (min)	120	15	120	15

Stockage de la cellule : Cellule n°1

Nombre de niveaux	5
Mode de stockage	Rack

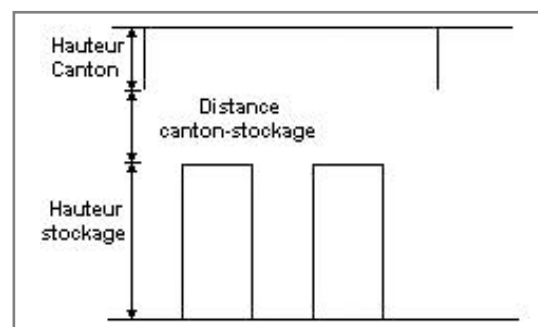
Dimensions

Longueur de stockage	103,0 m
Déport latéral a	0,5 m
Déport latéral b	0,5 m
Longueur de préparation A	20,0 m
Longueur de préparation B	2,0 m
Hauteur maximum de stockage	11,5 m
Hauteur du canton	1,0 m
Ecart entre le haut du stockage et le canton	1,0 m



Stockage en rack

Sens du stockage	dans le sens de la paroi 1
Nombre de double racks	15
Largeur d'un double rack	2,6 m
Nombre de racks simples	2
Largeur d'un rack simple	1,3 m
Largeur des allées entre les racks	3,3 m



Palette type de la cellule Cellule n°1

Dimensions Palette

Longueur de la palette :	1,2 m
Largeur de la palette :	0,8 m
Hauteur de la palette :	1,5 m
Volume de la palette :	1,4 m ³

Nom de la palette : **Palette type 2662**

Poids total de la palette : **Par défaut**

Composition de la Palette (Masse en kg)

NC	NC	NC	NC	NC	NC	NC
0,0	0,0	0,0	0,0	0,0	0,0	0,0

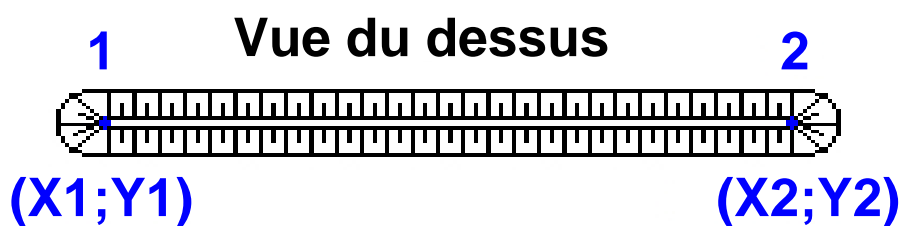
NC	NC	NC	NC	NC	NC	NC
0,0	0,0	0,0	0,0	0,0	0,0	0,0

NC	NC	NC	NC
0,0	0,0	0,0	0,0

Données supplémentaires

Durée de combustion de la palette :	45,0 min
Puissance dégagée par la palette :	1875,0 kW

Merlons



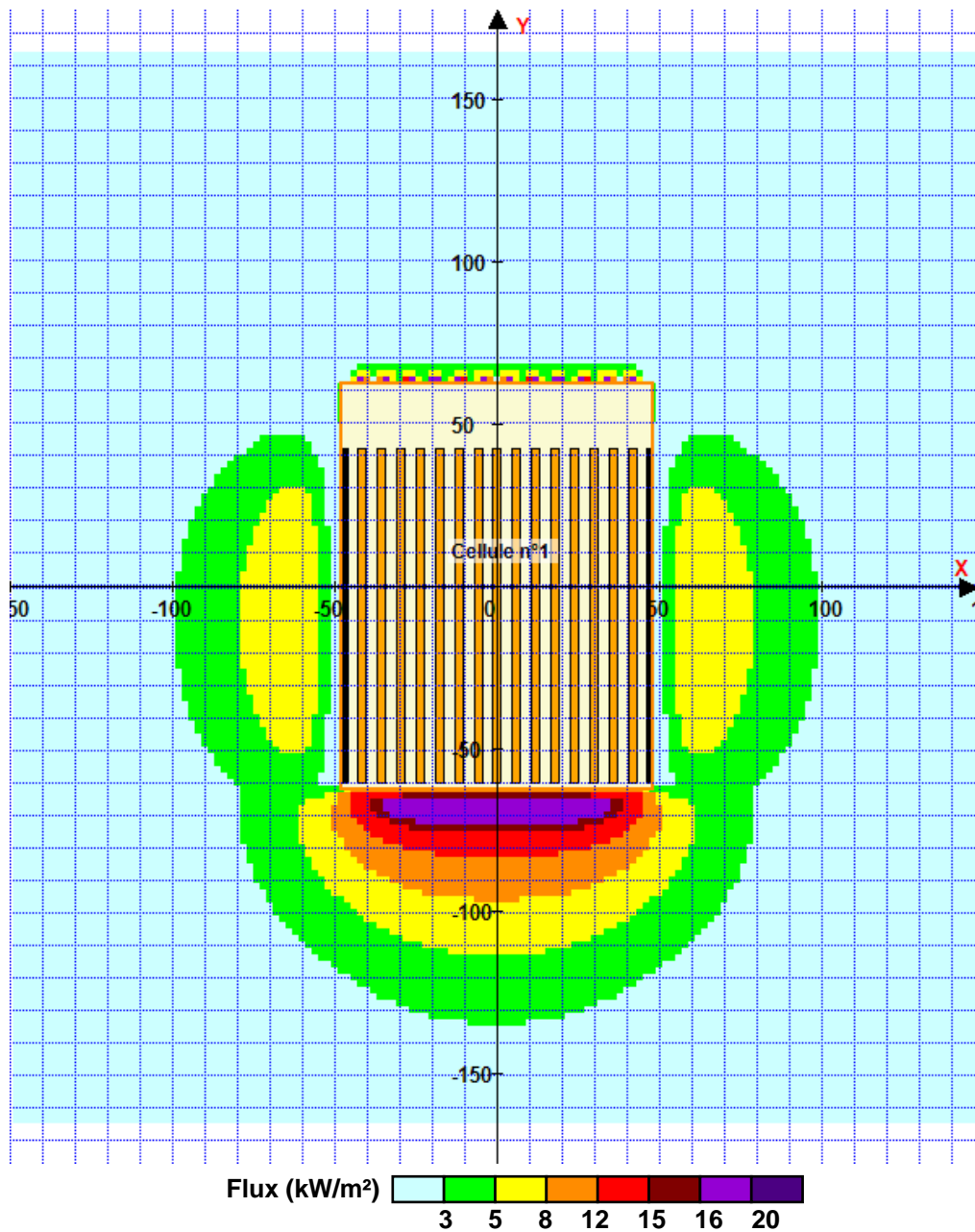
Merlon n°	Hauteur (m)	Coordonnées du premier point		Coordonnées du deuxième point	
		X1 (m)	Y1 (m)	X2 (m)	Y2 (m)
1	0,0	0,0	0,0	0,0	0,0
2	0,0	0,0	0,0	0,0	0,0
3	0,0	0,0	0,0	0,0	0,0
4	0,0	0,0	0,0	0,0	0,0
5	0,0	0,0	0,0	0,0	0,0
6	0,0	0,0	0,0	0,0	0,0
7	0,0	0,0	0,0	0,0	0,0
8	0,0	0,0	0,0	0,0	0,0
9	0,0	0,0	0,0	0,0	0,0
10	0,0	0,0	0,0	0,0	0,0
11	0,0	0,0	0,0	0,0	0,0
12	0,0	0,0	0,0	0,0	0,0
13	0,0	0,0	0,0	0,0	0,0
14	0,0	0,0	0,0	0,0	0,0
15	0,0	0,0	0,0	0,0	0,0
16	0,0	0,0	0,0	0,0	0,0
17	0,0	0,0	0,0	0,0	0,0
18	0,0	0,0	0,0	0,0	0,0
19	0,0	0,0	0,0	0,0	0,0
20	0,0	0,0	0,0	0,0	0,0

II. RESULTATS :

Départ de l'incendie dans la cellule : **Cellule n°1**

Durée de l'incendie dans la cellule : Cellule n°1 **119,0 min**

Distance d'effets des flux maximum



Pour information : Dans l'environnement proche de la flamme, le transfert convectif de chaleur ne peut être négligé. Il est donc préconisé pour de faibles distances d'effets comprises entre 1 et 5 m de retenir une distance d'effets de 5 m et pour celles comprises entre 6 m et 10 m de retenir 10 m.